

SLÄPVAGNSKIT MED LED LAMPOR OCH KABLAGE

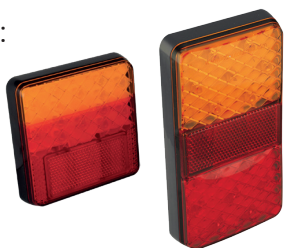
Trailerkablage för lätta släpvagnar, med färdiga kablar och kontakter är det lätt att renovera elsystemet på ett släp. Vattentäta lampor och kontakter. Ger lång livslängd och säker installation. Använd kontaktfett 16-97946 på kontakterna.

Så här gör du:

1. Välj baklampor som har bak-, bromsljus och blinkers
2. Välj kabellängd på kablaget för anslutning lampa till lampa
3. Välj kabellängd på kablaget för anslutning lampa till dragstång
4. Tag släpvagnskontakt 12-5C81 med 1 meter kabel
5. Om så önskas välj nummerplåtsbelysning

1. Baklampor att välja mellan:

- 12-100ARME** 12/24V
- 12-100BARE2** 12V, 2-pack
- 12-150ARME** 12/24V
- 12-150BARE2** 12V, 2-pack



2. Kablage lampa till lampa:

- 12-4C110C** 1,1 m
- 12-4C190C** 1,9 m

3. Kablage lampa till dragstång:

- 12-5C370C** 3,7 m
- 12-5C430C** 4,3 m
- 12-5C550C** 5,5 m
- 12-5C670C** 6,7 m
- 12-5C730C** 7,3 m
- 12-5C900B** 9 m

4. Kablage med 7-polig släpvagnskontakt vid dragstången, 1 m:

- 12-5C81**

5. Nummerplåtsbelysning

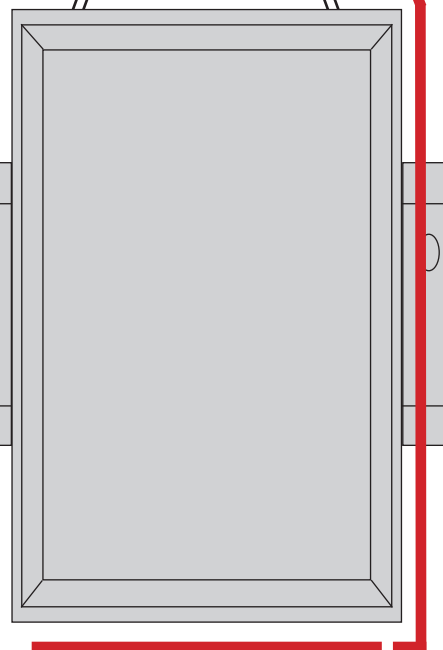
- 12-35BLME1P** 12/24V till 12-100 och 12-150 serien



12-5C81 Släpvagnskablage med 7-polig släpvagnskontakt, 1 m.



12-5C... Kablage för lampa till dragstång



12-4C... Kablage lampa till lampa

